

Guatemala, 31 de julio de 2014

Informe 07-2014

Licenciada

Rosa María Chan Guzmán

Viceministra del Patrimonio Cultural y Natural

Su Despacho

Estimada Licenciada Chan:

De la manera más atenta me dirijo a usted con el propósito de presentarle mi informe de actividades mensuales conforme a lo estipulado en el Contrato Administrativo por Servicios Técnico Profesionales Número 266-2014 aprobado mediante el Acuerdo Ministerial Número 29-2014, correspondiente al mes de Julio del presente año, y para el cobro de mis honorarios estoy presentando la factura número "B" y correlativo 000039.

INFORME CORRESPONDIENTE AL MES DE JULIO DE 2014

ACTIVIDADES REALIZADAS EN LABORATORIO

1._Documentacion grafica de material litico (piedras de moler)

Se realizan los dibujos de material litico (piedras de moler) de las diversas operaciones de las excavaciones realizadas en el Parque Arqueologico Tak`alík Ab`aj,

En este sentido se realizan dos diferentes tipo de dibujos:

- ✦ "Dibujo en original". Este tipo de dibujo se realiza en hojas de papel milimetrado y dependiendo de su tamaño se realiza a una cierta escala.
- ✦ "Dibujo en calco". Este dibujo es una repetición del dibujo anterior, con la diferencia que se dibuja en papel Calco, ashurandolo con la técnica del punteado.

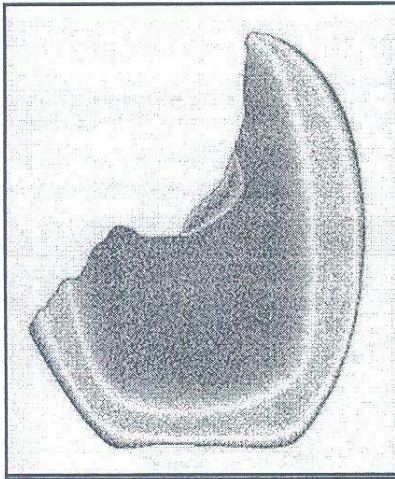
El material litico se encuentra almacenado y resguardado en el Laboratorio de ceramica del Parque Arqueologico Tak`alík Ab`aj.

EJEMPLOS DE PIEDRAS DE MOLER DIBUJADOS CON SU RESPECTIVA DESCRIPCION

1) Operación F9me/9a U. 53

Clásico Temprano

Metate con forma ovalada a) ondulada b) cóncava, de textura áspera y porosa. Los extremos son redondeados con elevación, de paredes divergentes con elevación.

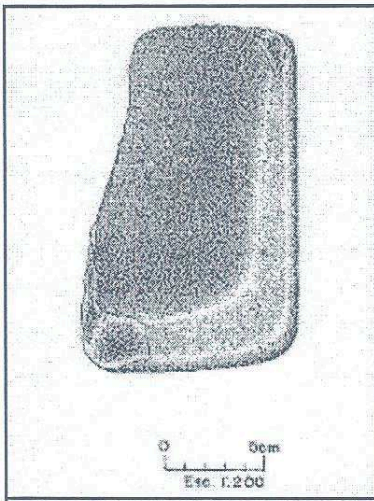


PLANTA

2) Operación: G8asee/19 U:?

Periodo: Preclásico Temprano/ Medio

Fragmento de metate, de poro grueso y fino, ambas caras ásperas, a) plana, b) cóncava. De extremos y paredes rectas, con bordes redondos. De color gris claro.



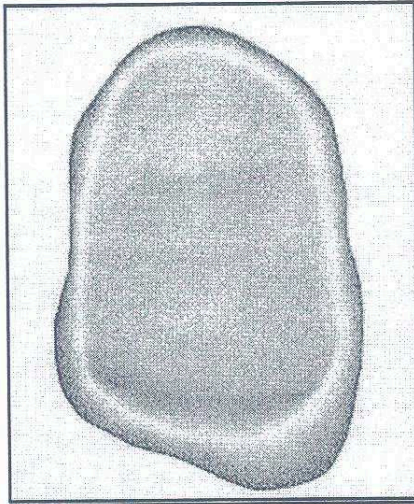
PLANTA

3) Operación: H6/2

Periodo: Clásico Tardío

Metate ovalado con algunas deformaciones, de poro grueso y fino, sin soportes, a) plana pero con algunas concavidades, desgastada y áspera, b) plana, presenta dos tipos de texturas en un lado esta áspera y no se muestran mayores huellas de uso, la otra mitad es semilisa, con algunas partes levemente pulidas. Cada extremo tiene dos formas una recta y la otra parcialmente curva. Una de

las paredes también presenta dos formas en un sesenta por ciento es recta lo restante es redondeado. Metate registrado con la función de pulverizar. Estructura 73 (Nim Ja) ubicada dentro de este cuadrante.

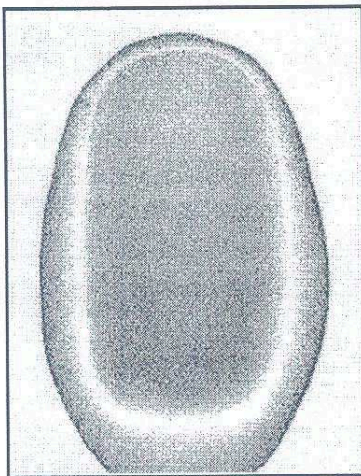


PLANTA

4) Operación: F9me/9a U. 57

Periodo: Clásico Temprano

Fragmento de metate ovalado a) ondulado b) levemente cóncava, de superficie áspera y porosa. Los extremos son redondeados y con elevación, las paredes divergentes con elevación, de bordes agudos.

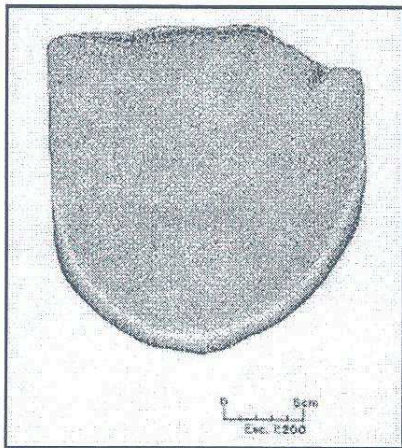


PLANTA

5) Operación: AA9e/9

Periodo: ¿?

Fragmento de metate con forma ovalada de extremos y laterales abiertos del tipo A.2

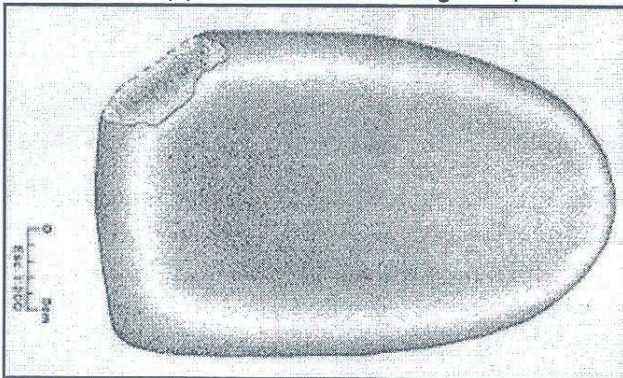


PLANTA

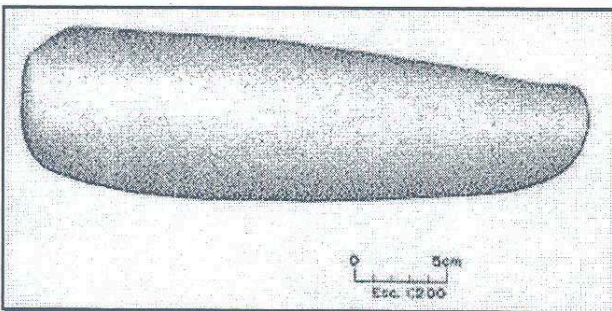
6) Operación: ¿?

Periodo: Clásico Temprano

Metate con forma triangular ovalada, de poro medio a) redondeado, b) cóncava. De extremos redondeados y paredes curvo convergentes, de bordes agudos.



PLANTA

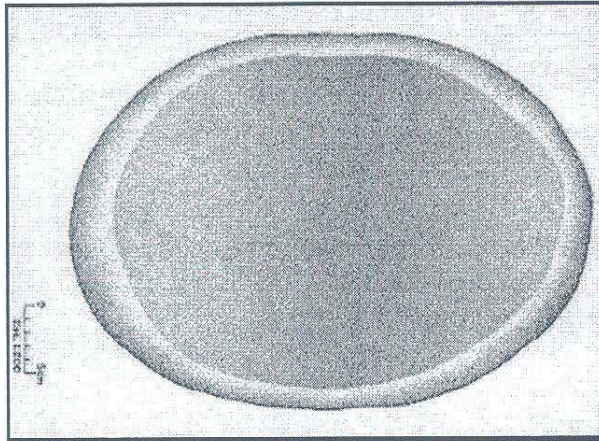


SECCION ELEVACION

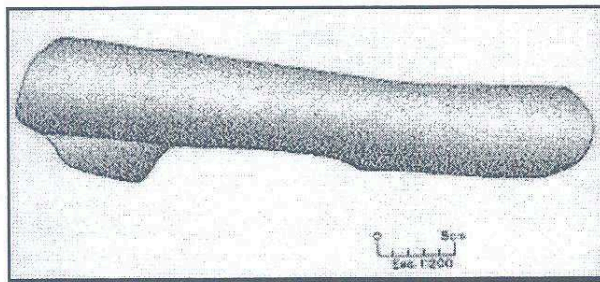
7) Operación: ¿?

Periodo: Clásico Tardío

Metate ovalado de poro grueso y fino, un soporte cónico que hace ver a la pieza inclinada. Ambas caras ásperas y desgastadas, a) plana con algunas depresiones, porosa, b) levemente cóncava, la superficie tiene muestras de haber sido cincelada. Extremos curvos y paredes redondeadas.



PLANTA

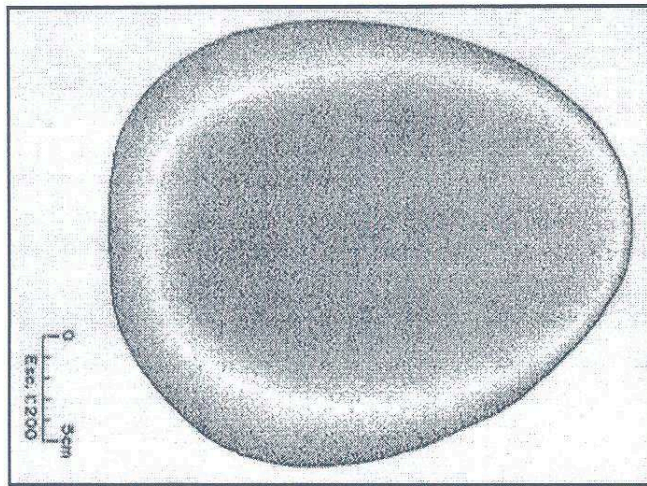


SECCION ELEVACION

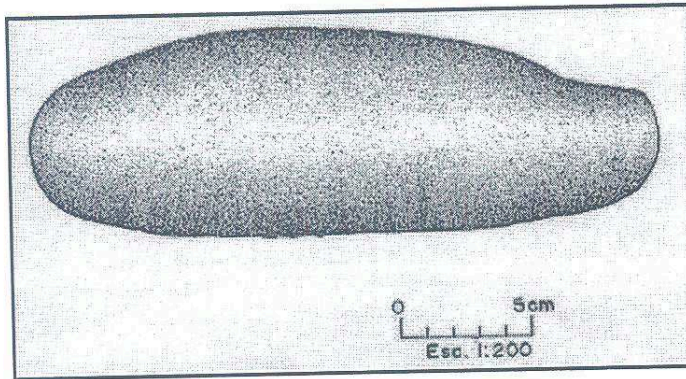
8) Operación H9uo/12A

Periodo: Clásico Temprano

Metate de forma ovoide a) ondulada b) cóncava de textura áspera, extremos redondeados uno con elevación el otro no, paredes divergentes con elevación.



PLANTA



SECCION ELEVACION

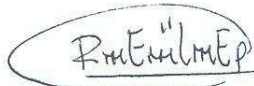
Resultados obtenidos:

1._ Documentación grafica de material lítico (piedras de moler).

- 1.1_ Se realizaron 22 dibujos (planta y sección elevación) de piedras de moler provenientes de las excavaciones del Parque Arqueológico Tak'alik Ab'aj.
- 1.2_ Producción de ilustraciones de material lítico para informes, reportes, etc.
- 1.3_ Actualización del archivo digital de ilustraciones de material lítico.

Atentamente:


ARQUEOLOGO
Miguel Orrego Corzo
JEFE ADMINISTRATIVO
PARQUE ARQUEOLOGICO TAKALIK ABAJ



Rudy Estuardo López Escobar